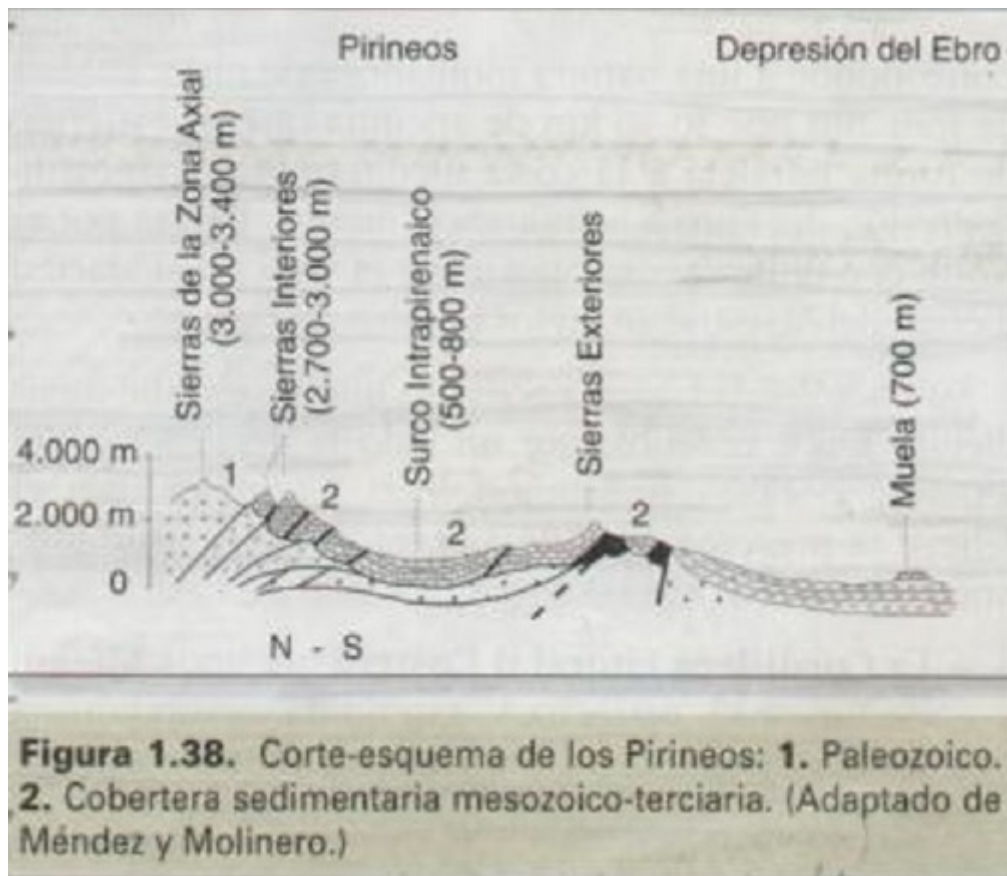


CORTE TOPOGRÁFICO. FEBRERO, 2012



1. **OBSERVACIÓN DE LA GRÁFICA.**

El ejercicio propuesto para el comentario es un corte-esquema de los Pirineos en dirección Norte-Sur de izquierda a derecha desde el Pirineo Axial hasta la Depresión del Ebro.

2. **IDENTIFICACIÓN DE LAS UNIDADES QUE SE SEÑALAN.**

- **Sierras de la zona axial de los Pirineos:** formaban parte del antiguo Macizo de Aquitania, levantado por la orogénesis herciniana, erosionado en la era mesozoica y vuelto a levantar con la orogénesis alpina.
- **Sierras Interiores y Exteriores del Pirineo o Prepirineo:** surgieron en la Era Terciaria por el levantamiento de materiales fundamentalmente calizos.
- Entre las sierras interiores y Exteriores del Pirineo, da lugar a un **Surco intrapirenaico entre la zona de los Pirineos y el Prepirineo**, que se identifica con una cobertura

sedimentaria compuesta por materiales postorogénicos del Mesozoico-Terciario.

- **Depresión del Ebro.** Fosa prealpina que tras la orogénesis alpina quedó entre los macizos antiguos y las nuevas cordilleras y fueron rellenadas por materiales terciarios y cuaternarios.

3. **COMENTARIO.**

Para analizar las diferentes unidades morfoestructurales que están representadas

en el corte topográfico así como su evolución geológica y sus paisajes, se hará un recorrido por todas ellas en el sentido (NO-SE) según se representa en el gráfico.

- **Pirineos.**

- Se trata de cordilleras alpinas, montañas jóvenes que presentan predominio de pliegues, dado que están fundamentalmente formadas por materiales sedimentarios plásticos, y por ello presentan, en general, mayores alturas y cumbres en forma de cresterías recortadas.
- Los Pirineos se sitúan entre las depresiones del Ebro y Aquitania, con una extensión de 440 km, desde el golfo de Vizcaya al cabo de Creus, teniendo su máxima altitud en el pico de Aneto con 3.404 metros. Están formados por dos grandes unidades estructurales:
 - El zócalo herciniano o Pirineo Axial.
 - La cobertera sedimentaria mesozoica-eocénica o Prepirineo, que fueron afectadas por el plegamiento.
 - A ellas se podría añadir otra tercera, formada por los materiales postorogénicos del Terciario y Cuaternario, que según el corte topográfico se podría identificar con el surco intrepirenaico.
- Se trata de una cordillera joven, netamente alpina, formada a partir de un proceso de sedimentación en el Secundario sobre un gran geosinclinal marino, separado por un eje axial emergido procedente de la Era Primaria, que constituirá la parte granítica de la cordillera. La cobertera mesozoico-eocénica plegada está formada por sedimentos depositados en ambientes marinos diversos (plataforma, taludes, surcos subsidentes, etc.) e integrada por flysch (alternancia en estratos muy finos de margas y calizas).
- Las formas del relieve estructural dominan sobre las formas de erosión. Entre aquellas hay que distinguir dos tipos: las correspondientes a las estructuras de falla y fractura, y las modeladas sobre estructuras de plegamiento.

- **Depresión del Ebro.**

- La cuenca del Ebro se encuentra entre el Sistema Ibérico y los Pirineos. Es una *cuenca de subsidencia* cuyos fondos se hundieron progresivamente durante el Terciario, lo que permitió la acumulación de grandes espesores de sedimentos

arrancados por la erosión de las cordilleras alpinas en el Terciario y Cuaternario.

- En su proceso de sedimentación se pueden diferenciar dos etapas: una de sedimentación marina y se halla estrechamente relacionada con el desarrollo estructural de los Pirineos; otra de sedimentación continental tras el depósito de las formaciones salinas de Cataluña y Navarra correspondientes a albuferas alimentadas con aguas del Mediterráneo y del Atlántico, respectivamente.
- Individualizada ya la Cuenca Sedimentaria del Ebro, sin influencia marina, funcionó como una cuenca fuertemente subsidente que va recibiendo grandes cantidades de sedimentos procedentes de los sistemas montañosos que la rodean, principalmente del Pirineo.
- Su altitud media es muy baja, entre los 200 y los 500 metros y sus formas proceden principalmente de la acción fluvial.
-